

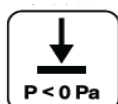
System bloc monolithique avec rainure et peigne

Classification selon EN 1443 - T400; N1; D; 3; G-50; R12; EI 90-RF1

Température max.



Souspression



Combustibles solides

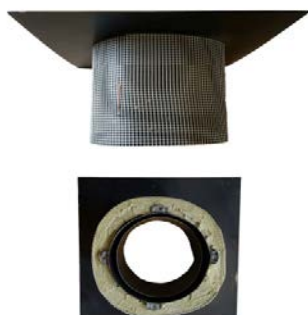


Fonctionnant sec



Monolith conduit simple

Type	Ø int.	Dim. ext.	Hauteur	kg/m	m/pal.	Fr./m
FM 18	18 cm	38 x 38 cm	25 cm	112	7.5	130.00
FM 20	20 cm	40 x 40 cm	25 cm	128	7.5	140.00
FM 25	25 cm	51 x 51 cm	25 cm	196	2.5	160.00



Élément de départ

Manchette double avec support

Type	Ø Raccord	Hauteur	kg/pce	Fr./pce
DFA 15	150 mm	18 cm	3	210.00
DFA 18	180 mm	18 cm	3.5	220.00
DFA 20	200 mm	18 cm	4	230.00
DFA 25	250 mm	18 cm	5	250.00



Élément de départ

Bloc monolithique pour bétonner

Type	Ø int.	Dim. ext.	Hauteur	kg/pce	Fr./pce
FMD 18	18 cm	38 x 38 cm	25 cm	36.0	90.00
FMD 20	20 cm	40 x 40 cm	25 cm	40.0	100.00
FMD 25	25 cm	51 x 51 cm	25 cm	46.0	110.00



Élément avec porte de ramonage

Etanche au gaz en inox posée dans le bloc monolithique

Type	Ø int.	Dim. ext.	Hauteur	kg/pce	Fr./pce
FMRT 18	18 cm	38 x 38 cm	25 cm	25.0	370.00
FMRT 20	20 cm	40 x 40 cm	25 cm	29.0	380.00
FMRT 25	25 cm	51 x 51 cm	25 cm	33.0	390.00



Élément de raccord 90°

Avec manchette double en inox posée dans le bloc monolithique

Type	Ø int.	Dim. ext.	Hauteur	Ø Raccord	kg/pce	Fr./pce
FMRA 18/15	18 cm	38 x 38 cm	25 cm	150 mm	24.0	280.00
FMRA 18/18	18 cm	38 x 38 cm	25 cm	180 mm	23.0	290.00
FMRA 20/15	20 cm	40 x 40 cm	25 cm	150 mm	28.0	290.00
FMRA 20/18	20 cm	40 x 40 cm	25 cm	180 mm	27.0	300.00
FMRA 20/20	20 cm	40 x 40 cm	25 cm	200 mm	26.0	310.00
FMRA 25/15	25 cm	51 x 51 cm	25 cm	150 mm	32.0	310.00
FMRA 25/18	25 cm	51 x 51 cm	25 cm	180 mm	31.0	320.00
FMRA 25/20	25 cm	51 x 51 cm	25 cm	200 mm	30.0	330.00



Coude 30°

Type	Ø int.	Dim. ext.	Longueur	kg/pce	Fr./pce
FMW 18-30	18 cm	38 x 38 cm	25 cm	28.0	110.00
FMW 20-30	20 cm	40 x 40 cm	25 cm	32.0	120.00
FMW 25-30	25 cm	51 x 51 cm	25 cm	36.0	140.00



Plaque de recouvrement

Type	Ø int.	Dim. ext.*	kg/pce	Fr./pce
F 52 e	18 cm	52 / 52 cm	26.0	118.0
F 55 f	20 cm	55 / 55 cm	31.0	127.0
F 64 g	25 cm	64 / 64 cm	41.0	154.0

*Autres dimension selon liste de prix Munot



Chapeau en béton type D

Type	Ø int.	Dim. ext. en bas	kg/pce	Fr./pce
D 37	18 cm	37 x 37 cm	70.0	261.0
D 47	20 cm	47 x 47 cm	84.0	318.0
D 52	25 cm	52 x 52 cm	91.0	349.0



Chapeau en béton type B

Type	Ø int.	Dim. ext. en bas	kg/pce	Fr./pce
B 47	18 + 20 cm	47 x 47 cm	83.0	309.0
B 52	25 cm	52 x 52 cm	102.0	328.0



Chapeau en béton type A

Type	Ø int.	Dim. ext. en bas	kg/pce	Fr./pce
A 37	18 cm	37 x 37 cm	35.0	280.0
A 47	20 cm	47 x 47 cm	70.0	337.0
A 52	25 cm	52 x 52 cm	101.0	369.0